

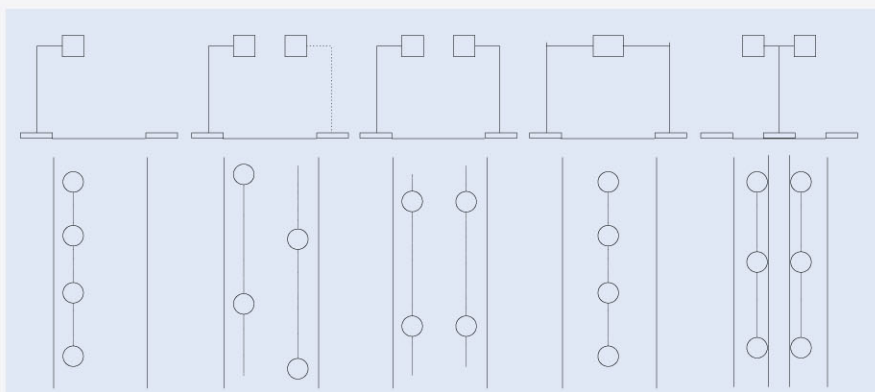
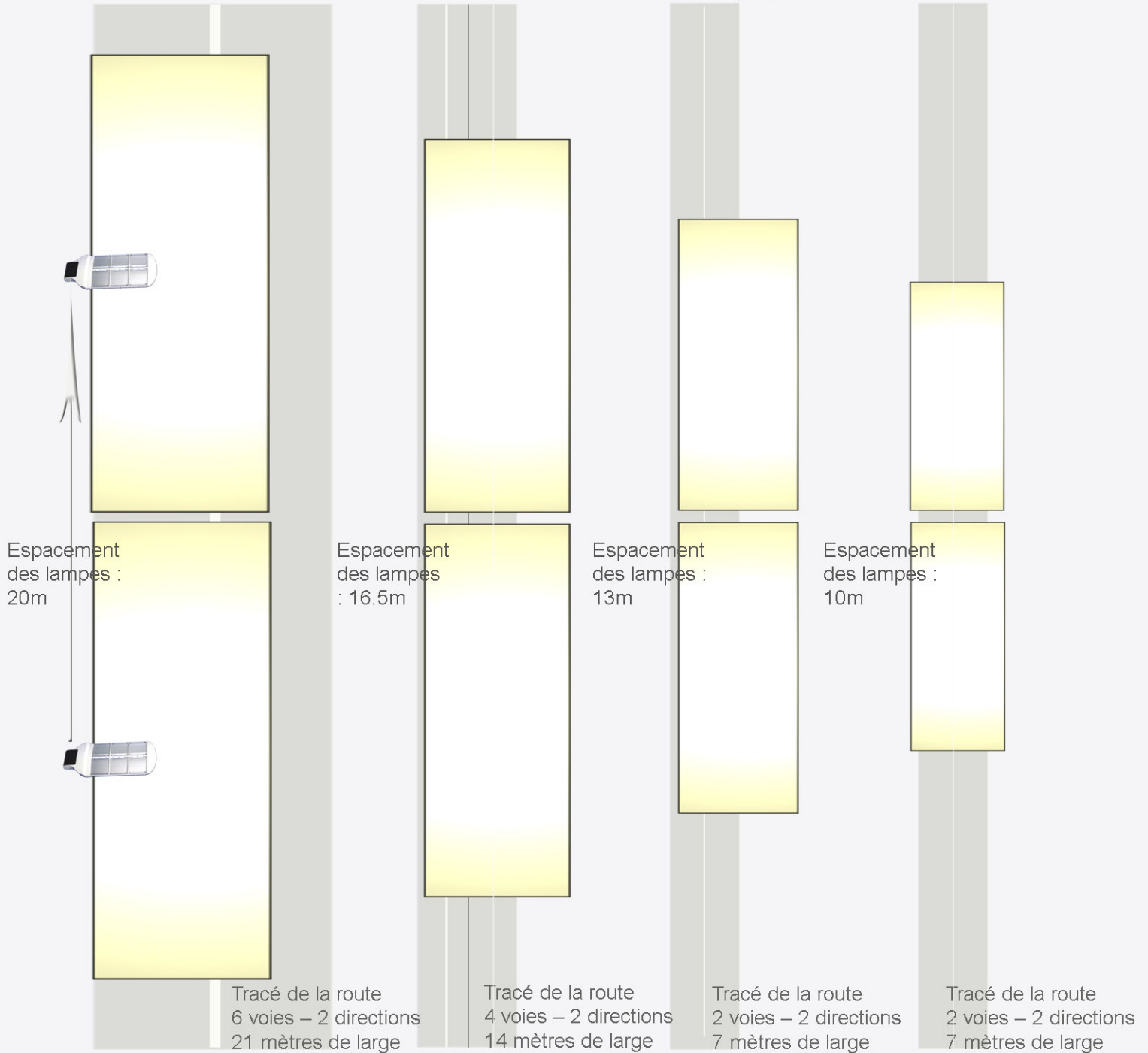
Schéma du faisceau et table des hauteurs

À 12 mètres surface du faisceau 40x16 mètres
 JO6 – 20 LUX
 JOL4 – 13 LUX
 JOL2 – 6 LUX
 JOL28 – 3 LUX

à 10 mètres surface du faisceau 33x13 mètres
 JO6 – 28 LUX
 JOL4 – 18 LUX
 JOL2 – 9 LUX
 JOL28 – 4.5 LUX

à 8 mètres surface du faisceau 26x10 mètres
 JO6 – 45 LUX
 JOL4 – 30 LUX
 JOL2 – 15 LUX
 JOL28 – 7.5 LUX

à 6 mètres surface du faisceau 20x8 mètres
 JO6 – 80 LUX
 JOL4 – 53 LUX
 JOL2 – 26 LUX
 JOL28 – 13 LUX



Suggestion de position des lampadaires :

1. Unilatéral
2. Bilatéral en décalé
3. Bilatéral en face
4. Central suspendu
5. Central bilatéral

JOLIET